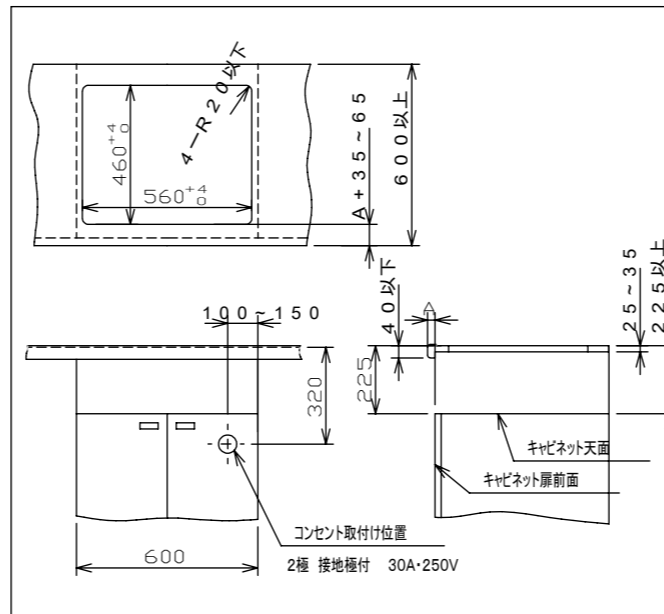
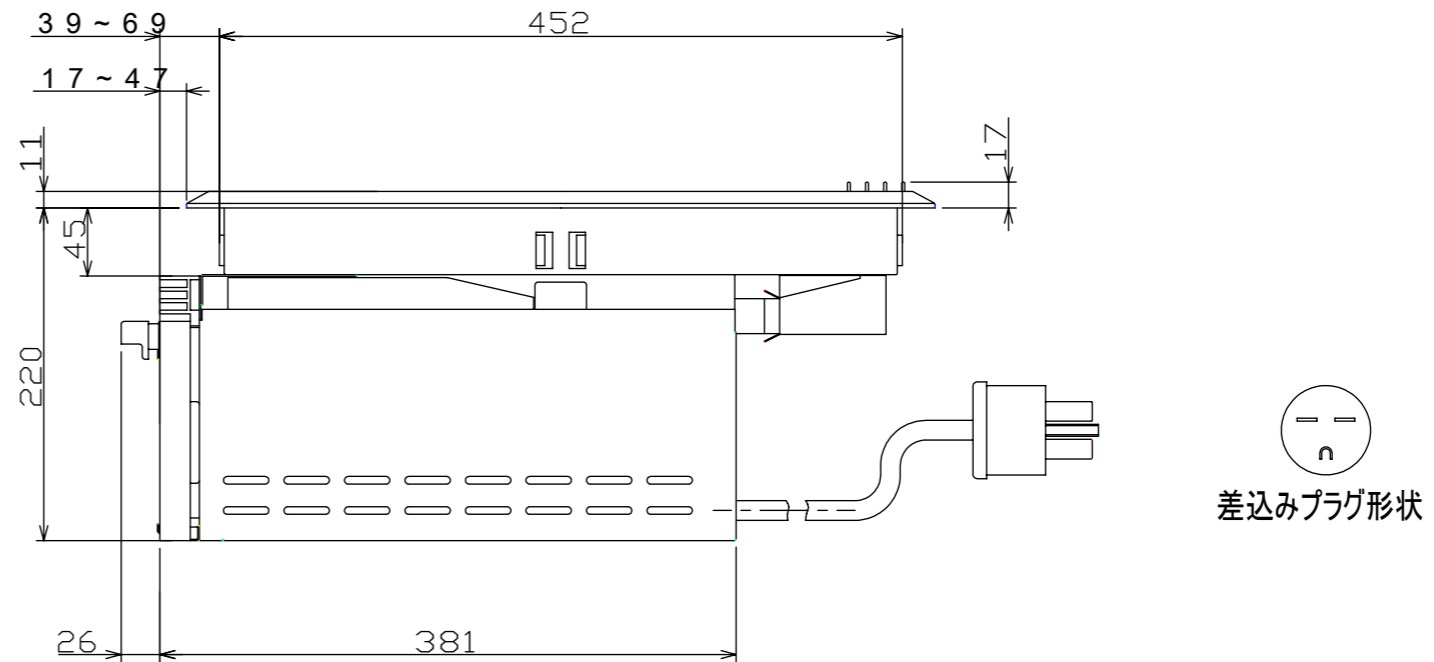


■システムキッチンとの関係寸法



■仕様

定 格	単相200V-4000W	
大 き さ	幅596×奥行568×高さ237mm	
重 さ	18kg	
ヒーター	(右)	直 径 210mm(内側140mm) 消費電力 2200W(内側1000W) 火力調節 220~2200W(100~1000W)相当 無段階調節
	(中央)	直 径 140mm 消費電力 1200W 火力調節 120~1200W相当 無段階調節
	(左)	直 径 175mm 消費電力 1800W 火力調節 180~1800W相当 無段階調節
ロースター	内 寸	幅210×奥行320×高さ90mm
	消費電力 火力調節	1000W 100~1000W相当 無段階調節
ヒーターの切換え		・中央ヒーターとロースターとの切換え ・右ヒーターの内側と内外との切換え ・左ヒーターと中央ヒーターまたはロースターを同時使用の場合は、右ヒーターの外側は自動的にOFFします。
コ ー ド		3.5mm3心EPゴムキャブタイヤケーブル 長さ0.7m
差込みプラグ		2極・接地極付 30A・250V
安全機能	切り忘れ防止	ヒーター: 通電操作後約60分で自動OFF ロースター: 通電操作後約30分で自動OFF
	やけど注意	トッププレートが約80度以上の時ランプ点灯
	天ぷら火災防止	左ヒーターに調理油過熱防止装置



形名	ERH-603G	尺度	1/5
品名	グリル付3口ハイレンジヒーター	単位	mm
SNK 三化工業株式会社		作成	H8.2