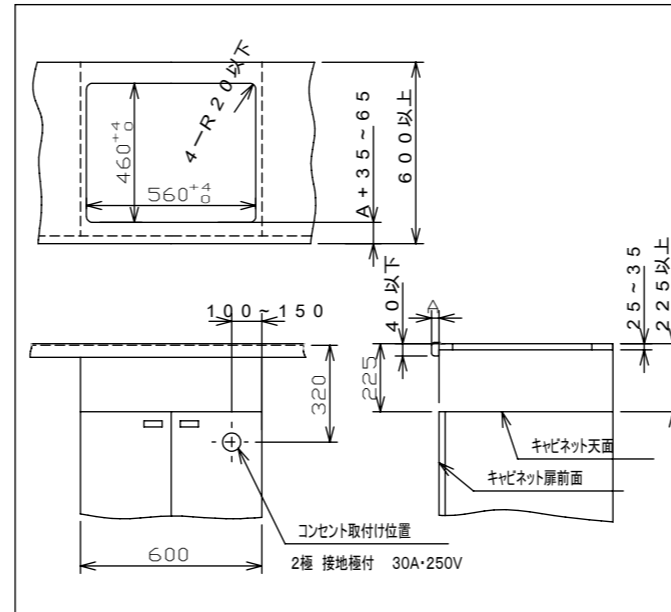
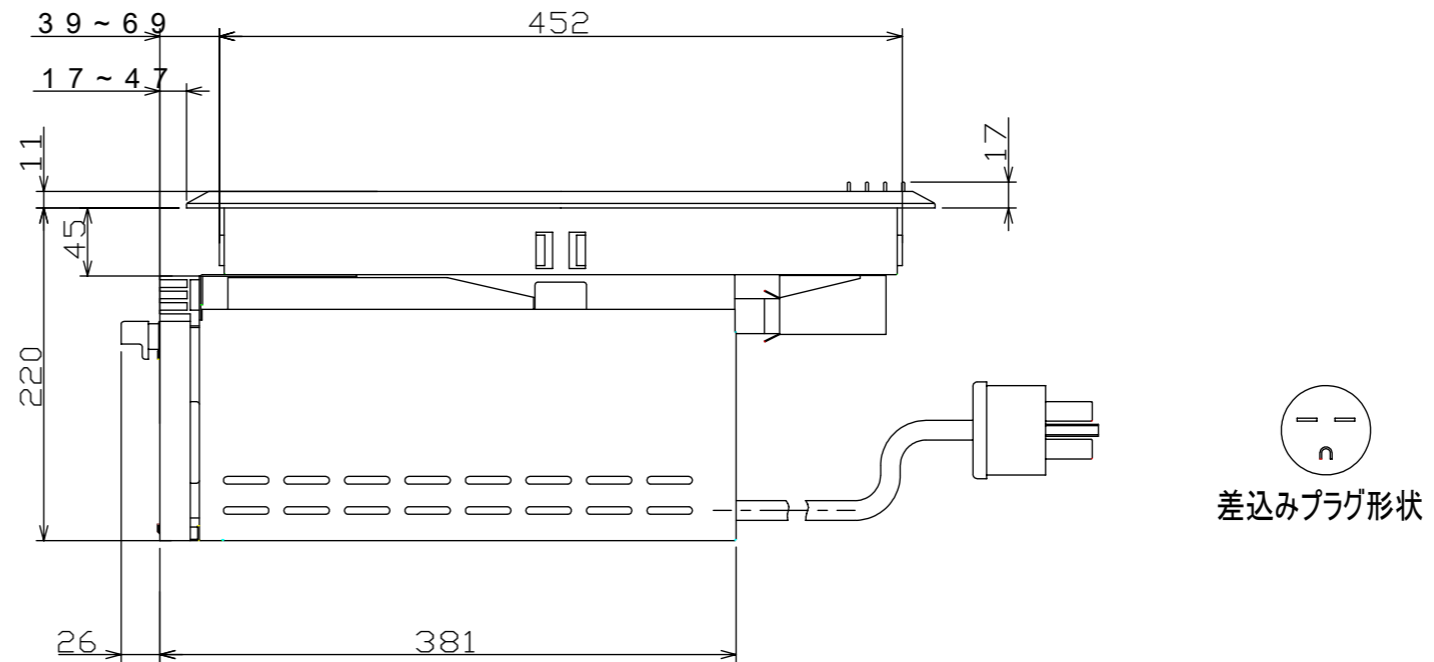


システムキッチンとの関係寸法



仕様

定格	単相200V-4000W	
大きさ	幅596×奥行568×高さ237mm	
重さ	17.5kg	
ヒーター (右)	直径	210mm(内側140mm)
	消費電力	2200W(内側1000W)
ヒーター (左)	直径	175mm
	消費電力	1800W
ロースター	火力調節	220~2200W(100~1000W)相当 無段階調節
	内寸	幅210×奥行320×高さ90mm
	消費電力	1000W
ヒーターの切換え	火力調節	180~1800W相当 無段階調節
		100~1000W相当 無段階調節
ヒーターの切換え	<ul style="list-style-type: none"> ・右ヒーターの内側と内外との切換え ・左ヒーターとロースターを同時使用の場合は、右ヒーターの外側は自動的にOFFします。 	
コード	3.5mm3心EPゴムキャブタイヤケーブル 長さ0.7m	
差込みプラグ	2極・接地極付 30A・250V	
安全機能	切り忘れ防止	ヒーター: 通電操作後約60分で自動OFF ロースター: 通電操作後約30分で自動OFF
	やけど注意	トッププレートが約80度以上の時ランプ点灯
	天ぷら火災防止	左ヒーターに調理油過熱防止装置



形名	HCR-252G	尺度	1/5	
品名	グリル付2口ハイグラストップ	単位	mm	
SANKI 三化工業株式会社			作成	H8.9