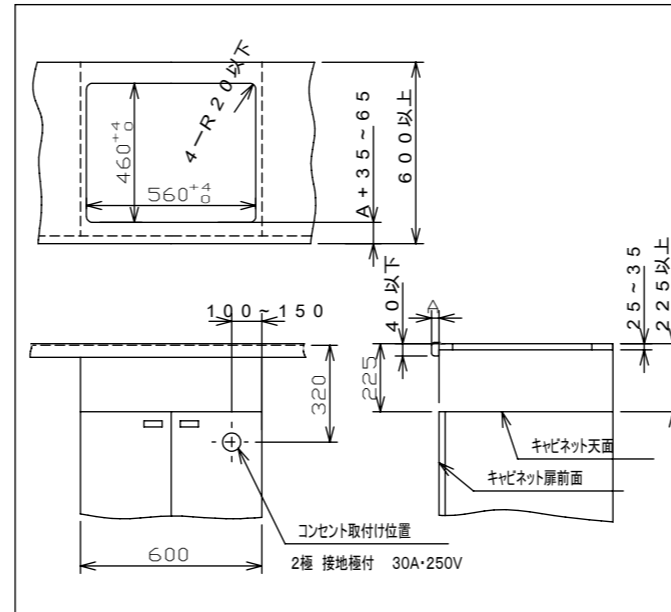
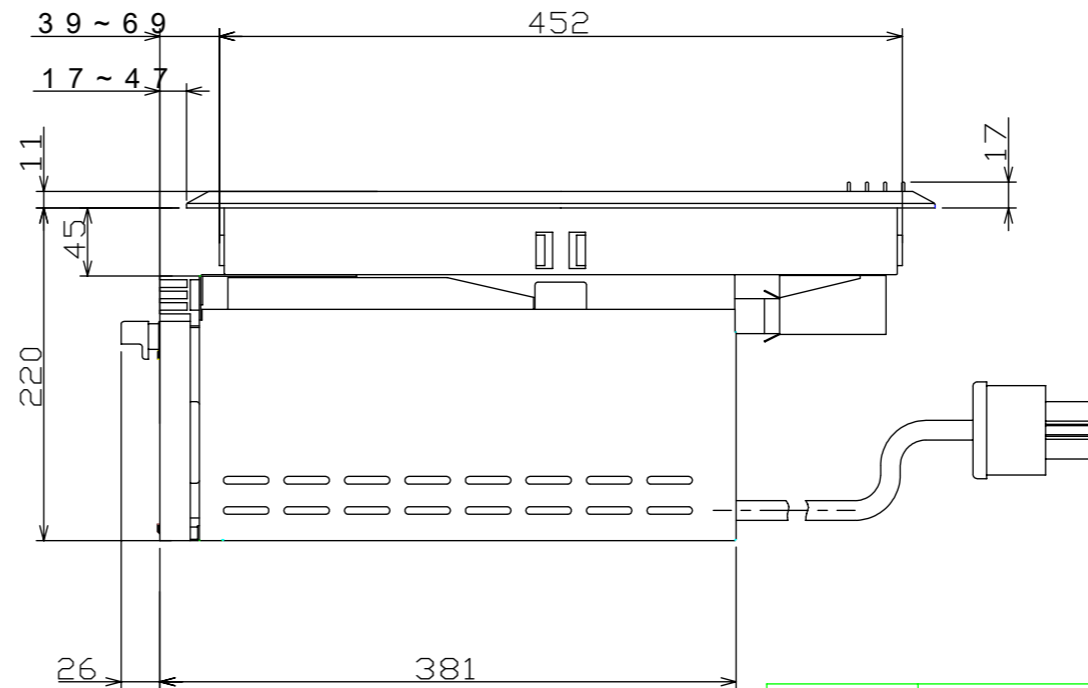


■システムキッチンとの関係寸法



■仕様

定格	単相200V-4000W
大きさ	幅596×奥行568×高さ237mm
重さ	17.5kg
ヒーター (右)	直径 210mm(内側140mm)
	消費電力 2200W(内側1000W)
ヒーター (左)	直径 175mm
	消費電力 1800W
ロースター	火力調節 220~2200W(100~1000W)相当 無段階調節
	火力調節 180~1800W相当 無段階調節
ロースター	内寸 幅210×奥行き320×高さ90mm
	消費電力 1000W
ヒーターの切換え	火力調節 100~1000W相当 無段階調節
	・右ヒーターの内側と内外との切換え ・左ヒーターとロースターを同時使用の場合は、 右ヒーターの外側は自動的にOFFします。
コード	3.5mm3心EPゴムキャブタイヤケーブル 長さ0.7m
差込みプラグ	2極・接地極付 30A・250V
安全機能	切り忘れ防止 ヒーター: 通電操作後約60分で自動OFF ロースター: 通電操作後約30分で自動OFF
	やけど注意 トッププレートが約80度以上の時ランプ点灯
	天ぷら火災防止 左ヒーターに調理油過熱防止装置



形名	SRH-252GL	尺度	1/5
品名	グリル付2口ハイグラストップ	単位	mm
SANKI 三化工業株式会社		作成	H6.9